

ОПИСАНИЕ МЕСТОПОЛОЖЕНИЯ ГРАНИЦ

*Зона публичного сервитута объекта "Газораспределительная сеть пос.Авангард, д.Каменка, д.Лукино",
кадастровый номер 50:32:0000000:37143*

(наименование объекта, местоположение границ которого описано (далее - объект))

Раздел 1

Сведения об объекте

№ п/п	Характеристики объекта	Описание характеристик
1	2	3
1	Местоположение объекта	Московская область, р-н Серпуховский, с/п Васильевское, д п. Авангард, Каменка, Лукино
2	Площадь объекта ± величина погрешности определения площади ($P \pm \Delta P$)	18 749 м ² ± 48 м ²
3	Иные характеристики объекта	Вид объекта реестра границ: Зона с особыми условиями использования территории Содержание ограничений использования объектов недвижимости в пределах зоны или территории: Публичный сервитут, для целей размещения линейных объектов системы газоснабжения, их неотъемлемых технологических частей. Срок установления 49 лет.

Раздел 2

Сведения о местоположении границ объекта

1. Система координат МСК 50, зона 2					
2. Сведения о характерных точках границ объекта					
Обозначение характерных точек границ	Координаты, м		Метод определения координат характерной точки	Средняя квадратическая погрешность положения характерной точки (Mt), м	Описание обозначения точки на местности (при наличии)
	X	Y			
1	2	3	4	5	6
1					
1	381 816,90	2 184 623,03	Аналитический метод	0,10	—
2	381 819,21	2 184 619,76		0,10	
3	381 829,14	2 184 626,75		0,10	
4	381 843,38	2 184 606,51		0,10	
5	381 873,63	2 184 567,91		0,10	
6	381 880,07	2 184 563,47		0,10	
7	381 882,44	2 184 565,32		0,10	
8	381 888,83	2 184 557,45		0,10	
9	381 892,35	2 184 560,30		0,10	
10	381 889,84	2 184 563,41		0,10	
11	381 889,41	2 184 563,07		0,10	
12	381 885,57	2 184 567,81		0,10	
13	381 895,12	2 184 575,56		0,10	
14	381 901,17	2 184 580,23		0,10	
15	381 913,75	2 184 590,95		0,10	
16	381 936,66	2 184 608,32		0,10	
17	381 968,19	2 184 630,09		0,10	
18	381 993,14	2 184 644,51		0,10	
19	382 024,87	2 184 665,41		0,10	
20	382 098,70	2 184 722,66		0,10	
21	382 131,24	2 184 750,69		0,10	
22	382 168,96	2 184 781,99		0,10	
23	382 218,35	2 184 822,26		0,10	
24	382 239,60	2 184 839,33		0,10	
25	382 306,55	2 184 895,86		0,10	
26	382 328,99	2 184 914,52		0,10	
27	382 341,29	2 184 923,32		0,10	
28	382 346,15	2 184 927,10		0,10	
29	382 363,61	2 184 943,38		0,10	
30	382 392,82	2 184 967,23		0,10	
31	382 443,01	2 185 006,15		0,10	
32	382 464,88	2 185 025,44		0,10	
33	382 473,13	2 185 032,95		0,10	
34	382 482,76	2 185 039,90		0,10	
35	382 490,85	2 185 046,32		0,10	
36	382 522,88	2 185 073,12		0,10	
37	382 536,28	2 185 087,77		0,10	
38	382 533,32	2 185 090,47		0,10	
39	382 520,10	2 185 076,02		0,10	
40	382 488,33	2 185 049,42		0,10	
41	382 480,34	2 185 043,10		0,10	
42	382 470,61	2 185 036,06		0,10	
43	382 462,22	2 185 028,42		0,10	
44	382 440,46	2 185 009,23		0,10	
45	382 390,33	2 184 970,37		0,10	
46	382 360,97	2 184 946,40		0,10	

Раздел 2

Сведения о местоположении границ объекта

1	2	3	4	5	6
47	382 343,55	2 184 930,14	Аналитический метод	0,10	—
48	382 338,89	2 184 926,52		0,10	
49	382 326,55	2 184 917,68		0,10	
50	382 303,98	2 184 898,92		0,10	
51	382 237,06	2 184 842,41		0,10	
52	382 215,83	2 184 825,36		0,10	
53	382 166,42	2 184 785,08		0,10	
54	382 128,64	2 184 753,73		0,10	
55	382 096,18	2 184 725,76		0,10	
56	382 022,53	2 184 668,67		0,10	
57	381 991,04	2 184 647,91		0,10	
58	381 966,05	2 184 633,47		0,10	
59	381 934,32	2 184 611,56		0,10	
60	381 911,25	2 184 594,07		0,10	
61	381 898,65	2 184 583,33		0,10	
62	381 892,64	2 184 578,70		0,10	
63	381 878,83	2 184 567,57		0,10	
64	381 846,60	2 184 608,89		0,10	
65	381 831,26	2 184 630,68		0,10	
66	381 860,86	2 184 651,40		0,10	
67	381 921,93	2 184 697,56		0,10	
68	381 947,65	2 184 716,65		0,10	
69	381 996,14	2 184 753,95		0,10	
70	382 029,07	2 184 779,64		0,10	
71	382 060,36	2 184 804,45		0,10	
72	382 121,10	2 184 851,69		0,10	
73	382 151,71	2 184 875,86		0,10	
74	382 177,30	2 184 894,48		0,10	
75	382 194,83	2 184 905,54		0,10	
76	382 203,38	2 184 894,26		0,10	
77	382 232,23	2 184 921,34		0,10	
78	382 305,57	2 184 987,95		0,10	
79	382 330,44	2 185 011,31		0,10	
80	382 372,17	2 185 048,39		0,10	
81	382 394,63	2 185 069,12		0,10	
82	382 415,95	2 185 089,14		0,10	
83	382 440,23	2 185 111,15		0,10	
84	382 451,24	2 185 120,60		0,10	
85	382 463,78	2 185 132,37		0,10	
86	382 525,83	2 185 189,72		0,10	
87	382 523,11	2 185 192,66		0,10	
88	382 461,06	2 185 135,30		0,10	
89	382 448,56	2 185 123,58		0,10	
90	382 437,59	2 185 114,15		0,10	
91	382 413,23	2 185 092,08		0,10	
92	382 391,91	2 185 072,04		0,10	
93	382 369,49	2 185 051,36		0,10	
94	382 327,74	2 185 014,26		0,10	
95	382 302,85	2 184 990,89		0,10	
96	382 229,51	2 184 924,28		0,10	
97	382 203,88	2 184 900,22		0,10	
98	382 195,79	2 184 910,88		0,10	
99	382 175,06	2 184 897,80		0,10	
100	382 149,29	2 184 879,04		0,10	
101	382 118,63	2 184 854,83		0,10	

Раздел 2

Сведения о местоположении границ объекта

1	2	3	4	5	6
102	382 057,89	2 184 807,59	Аналитический метод	0,10	—
103	382 026,59	2 184 782,78		0,10	
104	381 993,69	2 184 757,11		0,10	
105	381 945,24	2 184 719,85		0,10	
106	381 919,54	2 184 700,77		0,10	
107	381 858,50	2 184 654,64		0,10	
108	381 825,66	2 184 631,64		0,10	
109	381 826,82	2 184 630,01		0,10	
1	381 816,90	2 184 623,03		0,10	
2					
110	380 357,47	2 184 372,18	Аналитический метод	0,10	—
111	380 359,03	2 184 371,24		0,10	
112	380 398,18	2 184 356,15		0,10	
113	380 403,33	2 184 353,30		0,10	
114	380 401,39	2 184 349,80		0,10	
115	380 396,88	2 184 352,29		0,10	
116	380 396,45	2 184 351,28		0,10	
117	380 405,94	2 184 346,36		0,10	
118	380 407,59	2 184 345,51		0,10	
119	380 412,75	2 184 343,04		0,10	
120	380 411,02	2 184 339,43		0,10	
121	380 407,24	2 184 341,18		0,10	
122	380 395,07	2 184 323,40		0,10	
123	380 382,55	2 184 307,58		0,10	
124	380 353,44	2 184 263,67		0,10	
125	380 365,51	2 184 255,78		0,10	
126	380 367,38	2 184 258,64		0,10	
127	380 370,73	2 184 256,45		0,10	
128	380 368,86	2 184 253,59		0,10	
129	380 388,55	2 184 240,72		0,10	
130	380 430,92	2 184 210,87		0,10	
131	380 459,85	2 184 248,40		0,10	
132	380 449,38	2 184 256,36		0,10	
133	380 440,87	2 184 248,90		0,10	
134	380 436,65	2 184 243,53		0,10	
135	380 437,79	2 184 242,73		0,10	
136	380 437,83	2 184 242,13		0,10	
137	380 436,52	2 184 240,92		0,10	
138	380 435,18	2 184 239,68		0,10	
139	380 433,13	2 184 237,78		0,10	
140	380 430,41	2 184 240,72		0,10	
141	380 431,82	2 184 242,02		0,10	
142	380 419,00	2 184 251,04		0,10	
143	380 416,96	2 184 249,15		0,10	
144	380 414,24	2 184 252,09		0,10	
145	380 417,32	2 184 254,93		0,10	
146	380 418,94	2 184 256,44		0,10	
147	380 420,15	2 184 255,12		0,10	
148	380 433,37	2 184 245,83		0,10	
149	380 437,95	2 184 251,66		0,10	
150	380 446,06	2 184 258,77		0,10	
151	380 437,86	2 184 264,74		0,10	
152	380 434,97	2 184 267,15	0,10		
153	380 437,38	2 184 270,04	0,10		
154	380 439,62	2 184 272,39	0,10		

Раздел 2

Сведения о местоположении границ объекта					
1	2	3	4	5	6
155	380 442,52	2 184 269,63	Аналитический метод	0,10	—
156	380 440,64	2 184 267,66		0,10	
157	380 452,93	2 184 258,72		0,10	
158	380 454,99	2 184 261,11		0,10	
159	380 458,02	2 184 258,50		0,10	
160	380 456,14	2 184 256,31		0,10	
161	380 462,30	2 184 251,56		0,10	
162	380 473,93	2 184 266,66		0,10	
163	380 475,10	2 184 268,18		0,10	
164	380 476,72	2 184 267,15		0,10	
165	380 488,13	2 184 259,90		0,10	
166	380 494,67	2 184 268,27		0,10	
167	380 491,86	2 184 270,06		0,10	
168	380 494,01	2 184 273,43		0,10	
169	380 497,14	2 184 271,43		0,10	
170	380 498,76	2 184 270,40		0,10	
171	380 527,22	2 184 252,26		0,10	
172	380 589,74	2 184 214,73		0,10	
173	380 617,97	2 184 178,86		0,10	
174	380 627,32	2 184 160,55		0,10	
175	380 639,64	2 184 135,36		0,10	
176	380 636,04	2 184 133,60		0,10	
177	380 624,61	2 184 156,98		0,10	
178	380 614,59	2 184 176,70		0,10	
179	380 587,04	2 184 211,69		0,10	
180	380 525,12	2 184 248,86		0,10	
181	380 498,06	2 184 266,11		0,10	
182	380 480,81	2 184 244,04		0,10	
183	380 482,16	2 184 242,77		0,10	
184	380 479,41	2 184 239,86		0,10	
185	380 478,39	2 184 240,82		0,10	
186	380 477,11	2 184 239,05		0,10	
187	380 483,01	2 184 234,74		0,10	
188	380 484,81	2 184 237,17		0,10	
189	380 488,02	2 184 234,78		0,10	
190	380 486,29	2 184 232,46	0,10		
191	380 495,77	2 184 226,15	0,10		
192	380 497,62	2 184 228,64	0,10		
193	380 500,83	2 184 226,25	0,10		
194	380 499,04	2 184 223,85	0,10		
195	380 501,45	2 184 222,05	0,10		
196	380 502,98	2 184 220,91	0,10		
197	380 507,53	2 184 217,52	0,10		
198	380 509,32	2 184 219,92	0,10		
199	380 512,53	2 184 217,53	0,10		
200	380 508,35	2 184 211,92	0,10		
201	380 500,90	2 184 217,47	0,10		
202	380 491,81	2 184 202,53	0,10		
203	380 509,45	2 184 190,38	0,10		
204	380 524,23	2 184 179,68	0,10		
205	380 521,89	2 184 176,44	0,10		
206	380 510,38	2 184 184,77	0,10		
207	380 508,70	2 184 182,34	0,10		
208	380 505,41	2 184 184,61	0,10		
209	380 507,12	2 184 187,09	0,10		

Раздел 2

Сведения о местоположении границ объекта

1	2	3	4	5	6
210	380 499,38	2 184 192,46	Аналитический метод	0,10	—
211	380 497,68	2 184 190,00		0,10	
212	380 494,39	2 184 192,27		0,10	
213	380 496,09	2 184 194,74		0,10	
214	380 486,92	2 184 200,95		0,10	
215	380 485,18	2 184 198,54		0,10	
216	380 481,94	2 184 200,88		0,10	
217	380 485,98	2 184 206,54		0,10	
218	380 488,51	2 184 204,80		0,10	
219	380 497,68	2 184 219,87		0,10	
220	380 495,09	2 184 221,80		0,10	
221	380 483,90	2 184 229,24		0,10	
222	380 471,53	2 184 238,16		0,10	
223	380 476,47	2 184 244,99		0,10	
224	380 484,43	2 184 257,51		0,10	
225	380 476,04	2 184 262,84		0,10	
226	380 427,36	2 184 199,70		0,10	
227	380 450,78	2 184 182,82		0,10	
228	380 485,27	2 184 158,52		0,10	
229	380 507,49	2 184 143,58		0,10	
230	380 503,52	2 184 137,88		0,10	
231	380 500,25	2 184 140,19		0,10	
232	380 501,90	2 184 142,52		0,10	
233	380 484,65	2 184 154,12		0,10	
234	380 482,95	2 184 151,71		0,10	
235	380 479,68	2 184 154,02		0,10	
236	380 481,35	2 184 156,39		0,10	
237	380 464,84	2 184 168,02		0,10	
238	380 463,46	2 184 166,06		0,10	
239	380 460,19	2 184 168,37		0,10	
240	380 461,57	2 184 170,33		0,10	
241	380 448,46	2 184 179,56		0,10	
242	380 407,34	2 184 209,19		0,10	
243	380 405,70	2 184 206,87		0,10	
244	380 402,43	2 184 209,18		0,10	
245	380 404,08	2 184 211,51		0,10	
246	380 387,05	2 184 223,51		0,10	
247	380 385,43	2 184 221,22		0,10	
248	380 382,16	2 184 223,53		0,10	
249	380 383,78	2 184 225,82		0,10	
250	380 367,07	2 184 237,66		0,10	
251	380 365,58	2 184 235,37		0,10	
252	380 362,23	2 184 237,56		0,10	
253	380 363,74	2 184 240,01		0,10	
254	380 366,05	2 184 243,28		0,10	
255	380 409,66	2 184 212,47		0,10	
256	380 424,11	2 184 202,03	0,10		
257	380 428,47	2 184 207,70	0,10		
258	380 386,31	2 184 237,40	0,10		
259	380 347,89	2 184 262,52	0,10		
260	380 379,31	2 184 309,94	0,10		
261	380 391,85	2 184 325,78	0,10		
262	380 403,66	2 184 343,04	0,10		
263	380 391,33	2 184 349,44	0,10		
264	380 393,17	2 184 353,79	0,10		

Раздел 2

Сведения о местоположении границ объекта					
1	2	3	4	5	6
265	380 359,00	2 184 366,97	Аналитический метод	0,10	—
266	380 332,20	2 184 322,42		0,10	
267	380 328,78	2 184 324,48		0,10	
110	380 357,47	2 184 372,18		0,10	
3					
268	379 674,03	2 184 907,15	Аналитический метод	0,10	—
269	379 721,40	2 184 899,27		0,10	
270	379 732,69	2 184 897,13		0,10	
271	379 761,64	2 184 890,93		0,10	
272	379 788,32	2 184 883,54		0,10	
273	379 814,38	2 184 870,26		0,10	
274	379 858,10	2 184 853,65		0,10	
275	379 881,63	2 184 843,85		0,10	
276	379 892,08	2 184 835,22		0,10	
277	379 898,24	2 184 827,07		0,10	
278	379 902,55	2 184 817,16		0,10	
279	379 904,21	2 184 811,75		0,10	
280	379 915,77	2 184 781,21		0,10	
281	379 918,46	2 184 776,66		0,10	
282	379 924,63	2 184 774,41		0,10	
283	379 969,05	2 184 879,46		0,10	
284	379 958,74	2 184 888,11		0,10	
285	379 960,90	2 184 897,53		0,10	
286	379 964,40	2 184 903,76		0,10	
287	379 943,23	2 184 916,49		0,10	
288	379 894,84	2 184 942,99		0,10	
289	379 874,53	2 184 955,13		0,10	
290	379 865,69	2 184 963,92		0,10	
291	379 862,99	2 184 970,88		0,10	
292	379 866,72	2 184 972,33		0,10	
293	379 869,11	2 184 966,16		0,10	
294	379 877,01	2 184 958,31		0,10	
295	379 896,82	2 184 946,47		0,10	
296	379 945,23	2 184 919,95		0,10	
297	379 969,81	2 184 905,23		0,10	
298	379 964,66	2 184 896,07		0,10	
299	379 963,18	2 184 889,61		0,10	
300	379 972,53	2 184 881,77		0,10	
301	379 974,24	2 184 880,32		0,10	
302	379 998,05	2 184 865,59	0,10		
303	380 013,86	2 184 857,24	0,10		
304	380 045,93	2 184 840,73	0,10		
305	380 104,00	2 184 809,94	0,10		
306	380 122,50	2 184 800,98	0,10		
307	380 159,97	2 184 780,67	0,10		
308	380 178,09	2 184 770,03	0,10		
309	380 193,76	2 184 759,20	0,10		
310	380 225,54	2 184 735,71	0,10		
311	380 234,02	2 184 746,30	0,10		
312	380 235,17	2 184 747,74	0,10		
313	380 239,35	2 184 752,61	0,10		
314	380 242,37	2 184 749,99	0,10		
315	380 238,76	2 184 745,81	0,10		
316	380 259,56	2 184 734,60	0,10		
317	380 272,49	2 184 720,04	0,10		

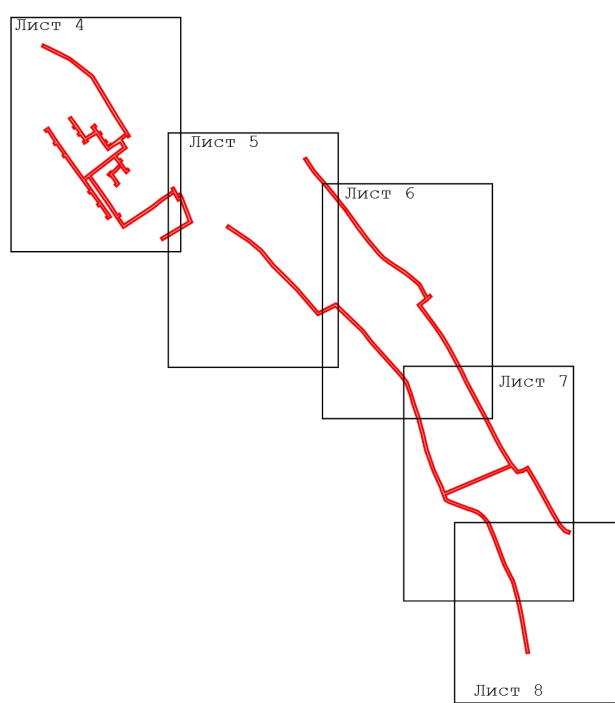
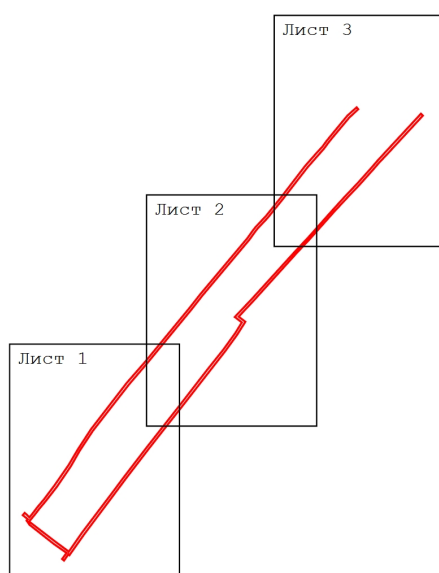
Раздел 2

Сведения о местоположении границ объекта					
1	2	3	4	5	6
318	380 279,90	2 184 710,12	Аналитический метод	0,10	—
319	380 288,78	2 184 696,42		0,10	
320	380 296,11	2 184 685,47		0,10	
321	380 301,57	2 184 678,14		0,10	
322	380 308,31	2 184 670,96		0,10	
323	380 329,22	2 184 653,33		0,10	
324	380 349,08	2 184 638,51		0,10	
325	380 377,25	2 184 618,43		0,10	
326	380 398,95	2 184 600,98		0,10	
327	380 418,04	2 184 585,04		0,10	
328	380 438,82	2 184 567,17		0,10	
329	380 459,85	2 184 553,08		0,10	
330	380 457,63	2 184 549,76		0,10	
331	380 436,40	2 184 563,99		0,10	
332	380 415,46	2 184 581,99		0,10	
333	380 396,41	2 184 597,88		0,10	
334	380 374,83	2 184 615,25		0,10	
335	380 346,72	2 184 635,27		0,10	
336	380 326,74	2 184 650,19		0,10	
337	380 305,55	2 184 668,06		0,10	
338	380 298,49	2 184 675,56		0,10	
339	380 292,85	2 184 683,17		0,10	
340	380 285,44	2 184 694,22		0,10	
341	380 276,62	2 184 707,84		0,10	
342	380 269,39	2 184 717,51		0,10	
343	380 257,04	2 184 731,42		0,10	
344	380 236,21	2 184 742,64		0,10	
345	380 226,21	2 184 730,15		0,10	
346	380 191,44	2 184 755,94		0,10	
347	380 175,93	2 184 766,65		0,10	
348	380 157,99	2 184 777,19		0,10	
349	380 120,68	2 184 797,42		0,10	
350	380 102,20	2 184 806,36		0,10	
351	380 044,07	2 184 837,19		0,10	
352	380 012,01	2 184 853,70		0,10	
353	379 996,07	2 184 862,11		0,10	
354	379 972,28	2 184 876,83		0,10	
355	379 928,39	2 184 773,04		0,10	
356	379 938,07	2 184 769,51		0,10	
357	379 963,88	2 184 757,42		0,10	
358	379 996,29	2 184 746,22		0,10	
359	380 022,60	2 184 740,00		0,10	
360	380 046,81	2 184 733,42	0,10		
361	380 067,73	2 184 726,29	0,10		
362	380 084,03	2 184 721,48	0,10		
363	380 104,33	2 184 714,34	0,10		
364	380 114,82	2 184 706,33	0,10		
365	380 130,15	2 184 692,31	0,10		
366	380 165,37	2 184 660,97	0,10		
367	380 171,12	2 184 656,03	0,10		
368	380 185,91	2 184 644,61	0,10		
369	380 228,47	2 184 600,34	0,10		
370	380 214,68	2 184 572,69	0,10		
371	380 251,56	2 184 540,44	0,10		
372	380 268,83	2 184 523,78	0,10		

Раздел 2

Сведения о местоположении границ объекта					
1	2	3	4	5	6
373	380 289,51	2 184 502,36	Аналитический метод	0,10	—
374	380 313,55	2 184 483,03		0,10	
375	380 329,30	2 184 463,90		0,10	
376	380 352,65	2 184 429,20		0,10	
377	380 349,33	2 184 426,96		0,10	
378	380 326,08	2 184 461,50		0,10	
379	380 310,73	2 184 480,17		0,10	
380	380 286,81	2 184 499,40		0,10	
381	380 266,01	2 184 520,96		0,10	
382	380 248,86	2 184 537,50		0,10	
383	380 211,08	2 184 570,51		0,10	
384	380 209,72	2 184 571,69		0,10	
385	380 210,52	2 184 573,31		0,10	
386	380 223,63	2 184 599,60		0,10	
387	380 183,23	2 184 641,63		0,10	
388	380 168,60	2 184 652,93		0,10	
389	380 162,73	2 184 657,97		0,10	
390	380 127,47	2 184 689,33		0,10	
391	380 112,26	2 184 703,25		0,10	
392	380 102,41	2 184 710,78		0,10	
393	380 082,80	2 184 717,68		0,10	
394	380 066,51	2 184 722,47		0,10	
395	380 045,63	2 184 729,60		0,10	
396	380 021,62	2 184 736,12		0,10	
397	379 995,17	2 184 742,38		0,10	
398	379 962,38	2 184 753,70		0,10	
399	379 936,51	2 184 765,81		0,10	
400	379 915,74	2 184 773,40		0,10	
401	379 912,15	2 184 779,47		0,10	
402	379 900,43	2 184 810,45		0,10	
403	379 898,79	2 184 815,78		0,10	
404	379 894,76	2 184 825,03		0,10	
405	379 889,18	2 184 832,44		0,10	
406	379 879,55	2 184 840,39		0,10	
407	379 856,62	2 184 849,93		0,10	
408	379 812,76	2 184 866,60	0,10		
409	379 786,86	2 184 879,80	0,10		
410	379 760,68	2 184 887,05	0,10		
411	379 731,89	2 184 893,21	0,10		
412	379 720,70	2 184 895,33	0,10		
413	379 673,38	2 184 903,20	0,10		
268	379 674,03	2 184 907,15	0,10		
3. Сведения о характерных точках части (частей) границы объекта					
1	2	3	4	5	6
—	—	—	—	—	—

Раздел 4
План границ объекта



Масштаб 1:12 000

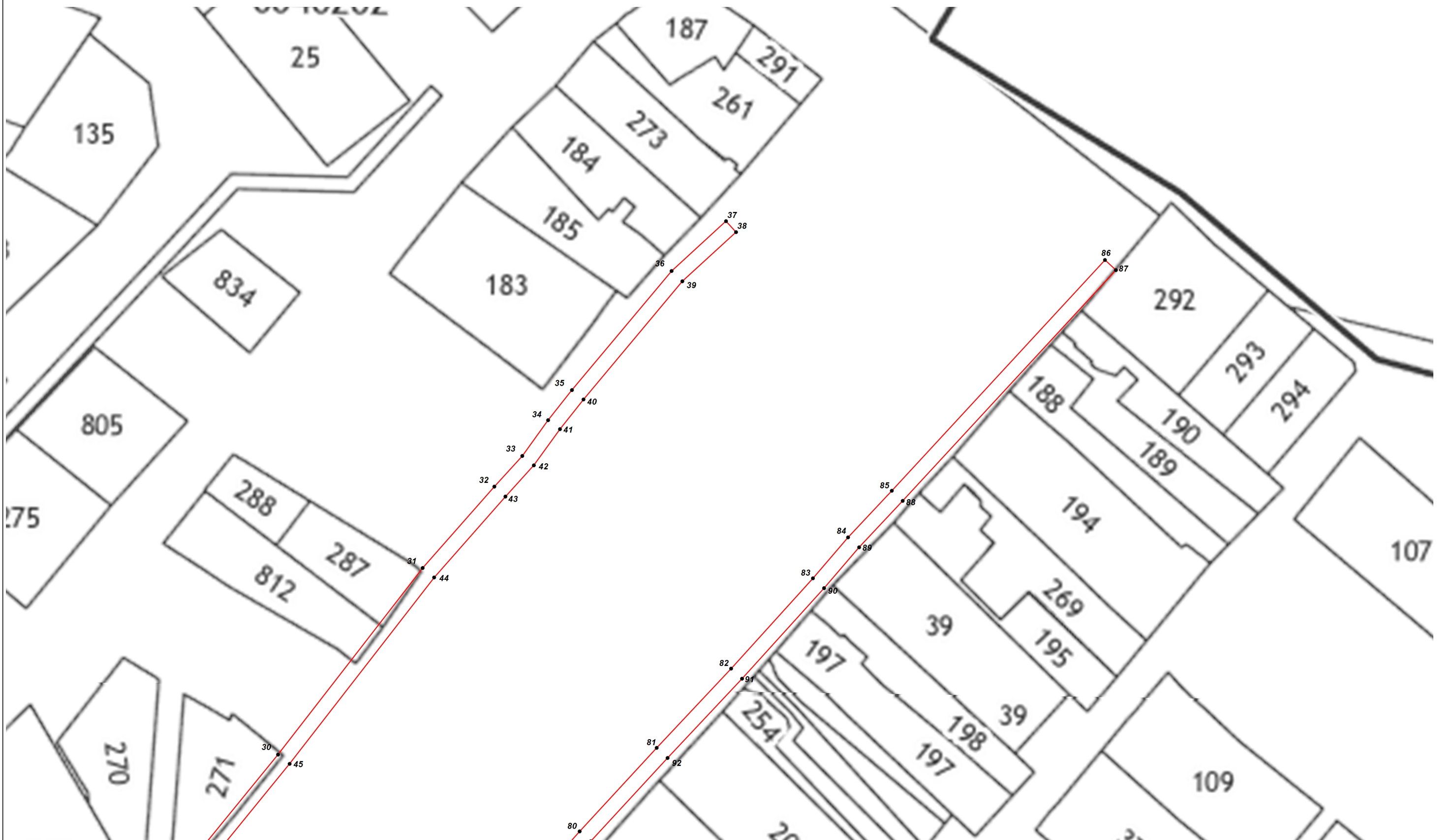
Используемые условные знаки и обозначения:

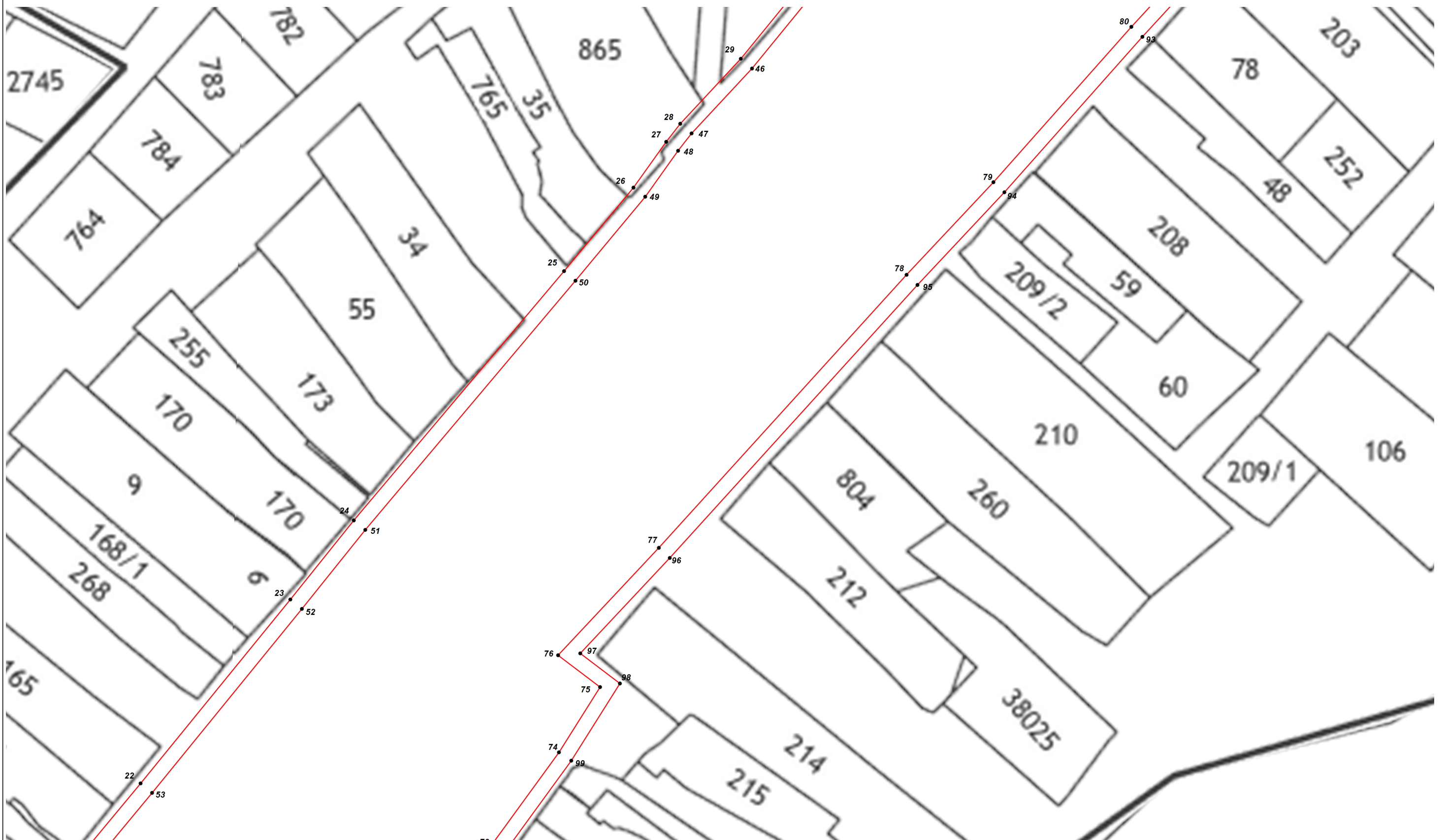
- 7 - характерная точка границы зоны
- - граница зоны
- - граница земельного участка по сведениям ЕГРН
- - граница кадастрового квартала по сведениям ЕГРН

Подпись _____ Дата « 19 » марта 20 20 г.

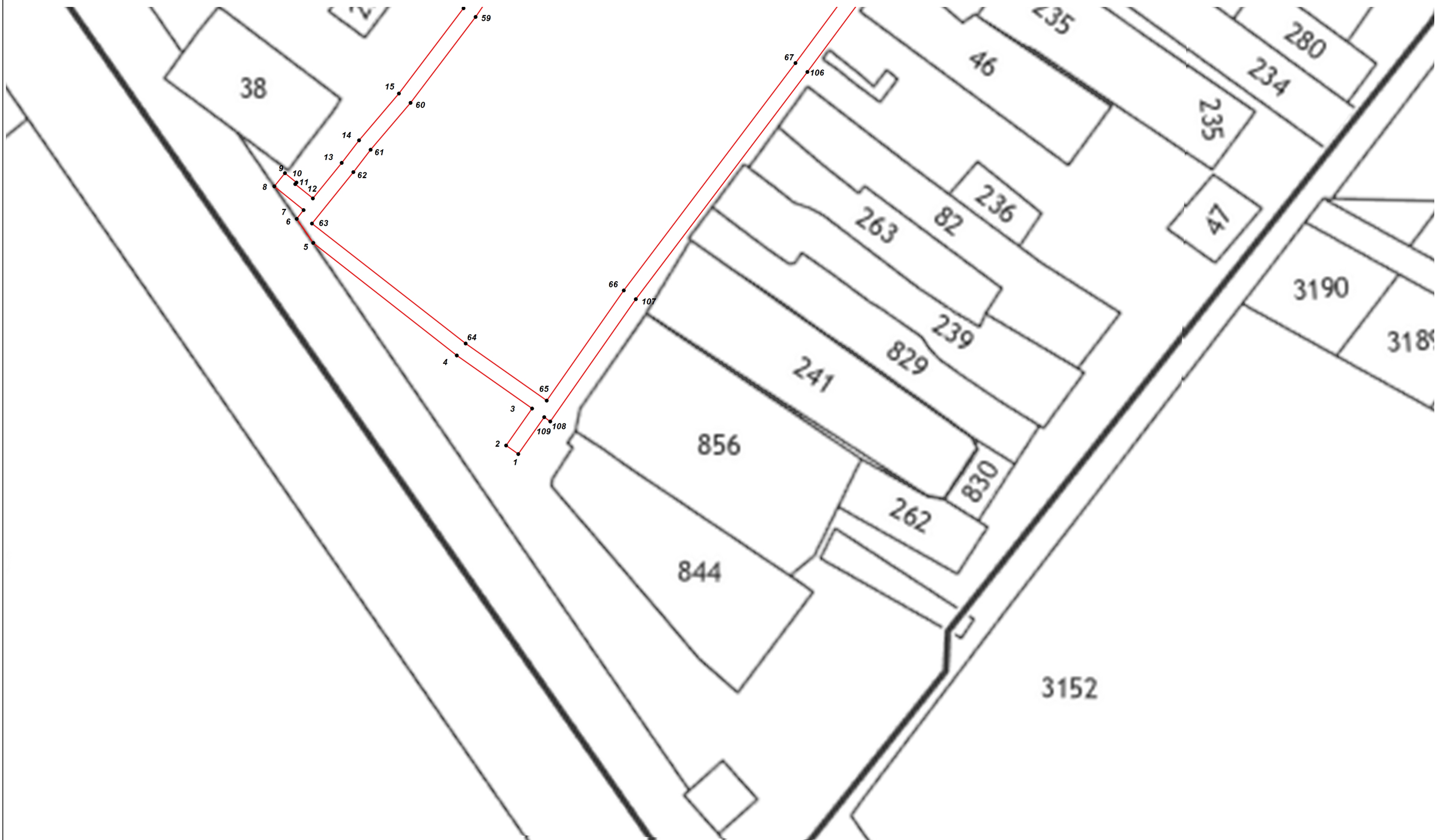
Место для оттиска печати (при наличии) лица, составившего описание местоположения границ объекта











229

0040253

389

7

17

1204

0040253

396

415



Масштаб 1:1 000





Масштаб 1:1 000

